



## INVESTICE DO ROZVOJE VZDĚLÁVÁNÍ

Škola	VOŠ a SPŠE Plzeň, IČO 49774301, REDIZO 600009491
Číslo projektu	CZ.1.07/1.5.00/34.0560
Číslo a název šablony klíčové aktivity	<i>V/2 Inovace a zkvalitnění výuky směřující k rozvoji odborných kompetencí žáků středních škol</i>
Tematická oblast	52_INOVACE_STR_01.2 – CNC programovací stanice MP 620 se systémem Heidenhain
Kód DUMu	VY_52_INOVACE_STR_01.2.32
Název DUMu	Princip a využití programovací stanice DataPilot MP 620 pro soustružení
Autor DUMu	Ing. Lubomír Nový
Studijní obor	Elektrotechnika
Ročník	Druhý
Předmět	Praxe
Anotace	V materiálu jsou popsány možnosti využití CNC programovací stanice DataPilot MP 620 pro soustružení s řídicím systémem Heidenhain instalovaná ve strojní dílně SPŠE v Plzni. Jsou uvedeny potřebné informace k přípravě stanice do provozu a základní možnosti jejího využití.



# CNC programovací stanice MP 620

Motto: naučme stroje pracovat za nás

## Stanice MP 620:



**CNC soustruh** má 2 základní části – obráběcí stroj (červený) + řídicí systém (žlutý).



**Stanice DataPilot MP 620** je samostatným programem pro počítač PC.





# CNC programovací stanice MP 620

Motto: naučme stroje pracovat za nás

## Stanice DataPilot MP 620:



### Charakteristika:

- programy pro obrábění jsou kompatibilní i pro řídicí systém CNC soustruhu
- pomocí DataPilot MP 620, popř. DataPilot CP 620 je možné připravovat na počítači PC NC-programy
- hotové programy můžeme testovat před obráběním a přenášet je do řídicího systému stroje
- po ukončení výroby můžeme programy archivovat
- stanice nám zajišťuje veškeré funkce řídicího systému, avšak naprogramované výrobky nemůžeme vyrobit.



# CNC programovací stanice MP 620

Motto: naučme stroje pracovat za nás

## Použití stanice DATAPilot MP 620:

### Oblast použití:

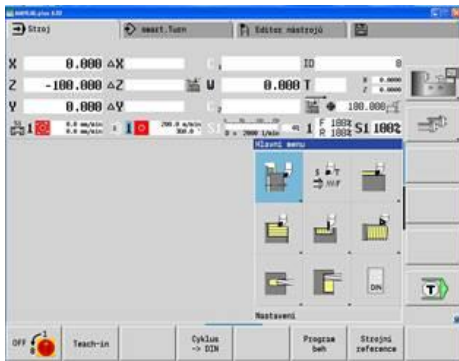
- stanice DATApilot MP 620 může být nainstalována v okolí vlastního CNC stroje, v kanceláři mistra, v přípravě výroby apod.
- vzhledem ke své praktičnosti a rozsáhlé nabídce funkcí je DataPilot velmi vhodný také pro vzdělávání (ve školách, ve výrobních provozech).
- DataPilot MP 620 je určen pro přípravu programů na CNC soustruhy řídicími systémy **MANUALplus 620** nebo **CNC PILOT 620**
- operační systém WINDOWS zvyšuje pracovní a organizační možnosti při využití DataPilota. Můžeme například využívat síťové funkce pro výměnu dat mezi DataPilotem a řídicím systémem nebo k archivaci dat.
- verze NC - software: DataPilot MP620 ver. 634 132-04



# CNC programovací stanice MP 620

Motto: naučme stroje pracovat za nás

## Stanice DataPilot MP 620:



### Stanice DataPilot MP 620:

- je pouze program pro počítač PC

## CNC soustruh – se systémem MANUALplus 620:



### Systém MANUALplus 620:

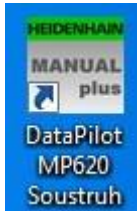
- je řídicí systém CNC stroje - soustruhu  
- součástí systému jsou i ovládací prvky pro  
ruční obsluhu stroje



# CNC programovací stanice MP 620

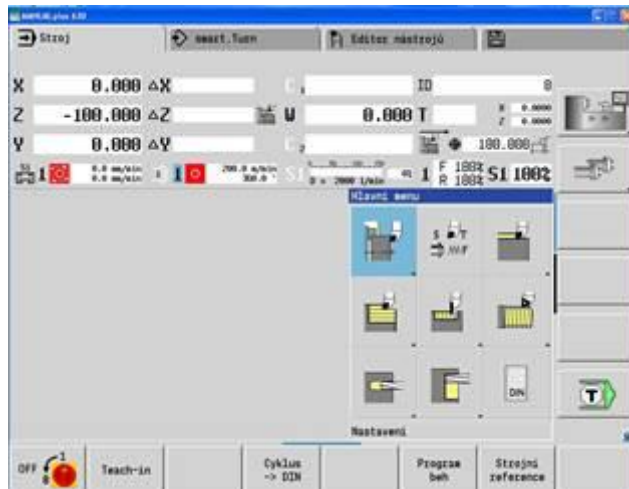
Motto: naučme stroje pracovat za nás

## Uvedení programu DataPilot MP 620 do provozu:



Pro spuštění MP620 nejprve zapneme počítač a spustíme program.

Na obrazovce se nám objeví základní obrazovka systému Heidenhain programu DataPilot MP 620:



K dispozici máme tyto záložky programu:

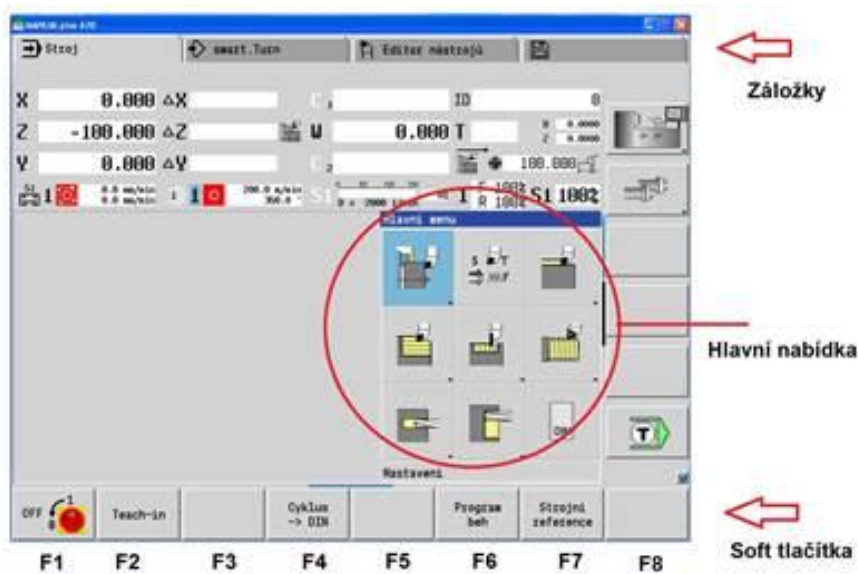
- stroj
- smart.Turn
- editor nástrojů
- „disketa“ – přenos dat



# CNC programovací stanice MP 620

Motto: naučme stroje pracovat za nás

## Uvedení programu DataPilot MP 620 do provozu:



V základní nabídce programu máme tyto možnosti:

- záložky
- pole hlavní nabídky
- použitelná soft tlačítka F1 až F8

**Teach-in** - budeme používat pro programování obrábění